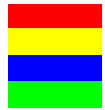


学校評価アンケート 過去3年間の比較

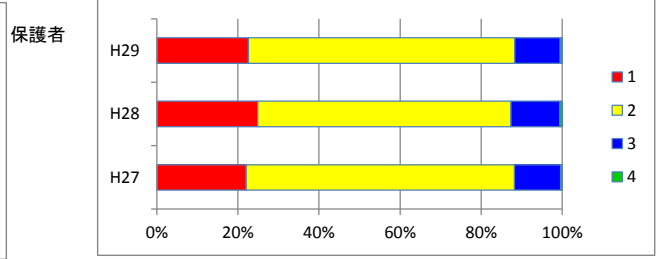
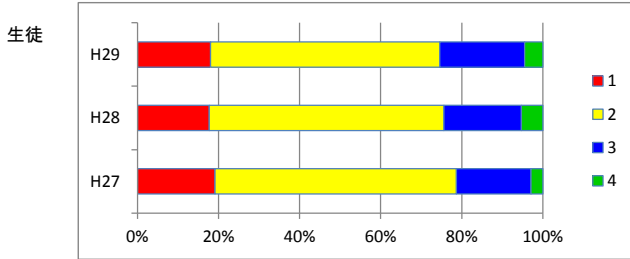
回答の内容

- 1 そう思う
- 2 だいたいそう思う
- 3 それほど思わない
- 4 そう思わない

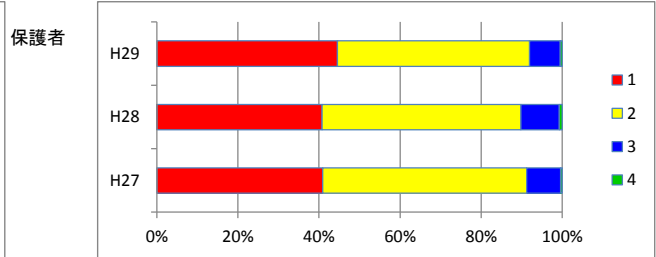
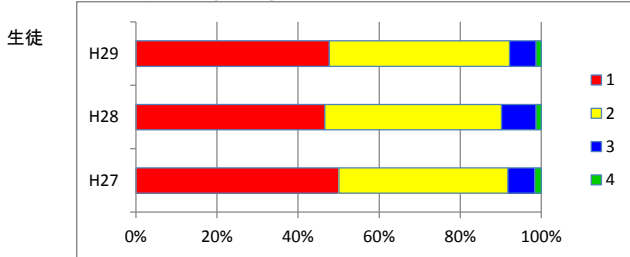


(生徒・保護者 共通項目)

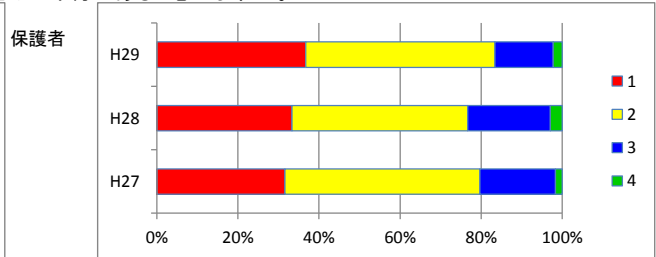
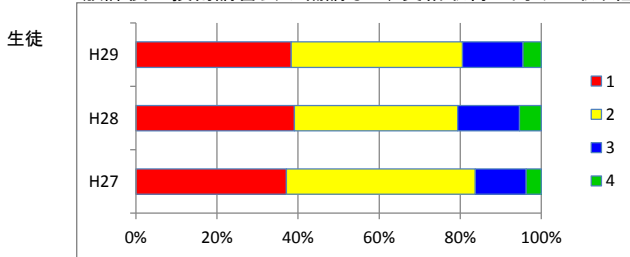
学ぶ意欲を引き出し、学力を身につけられるような授業が行われていると思いますか。



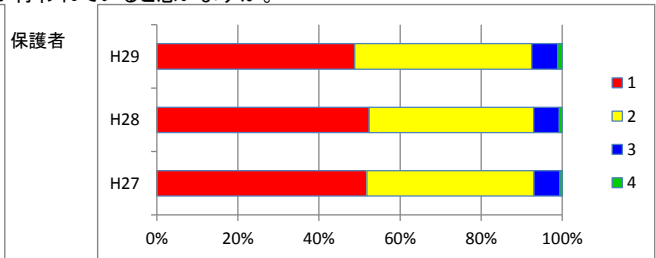
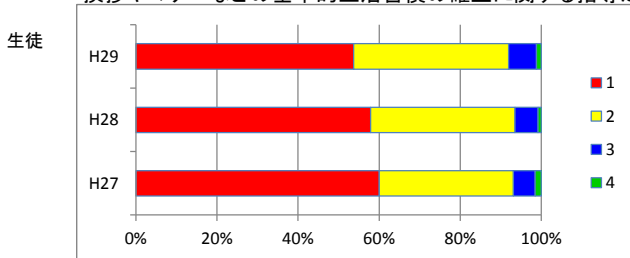
本校の実習で技術・技能が身に付いてきていると思いますか。



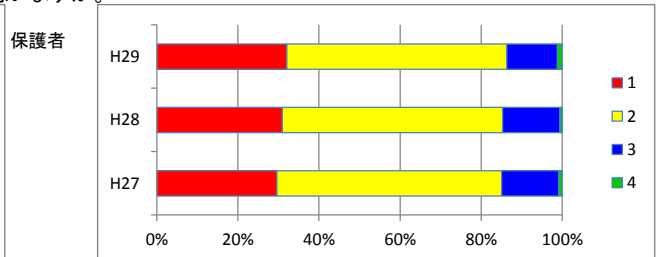
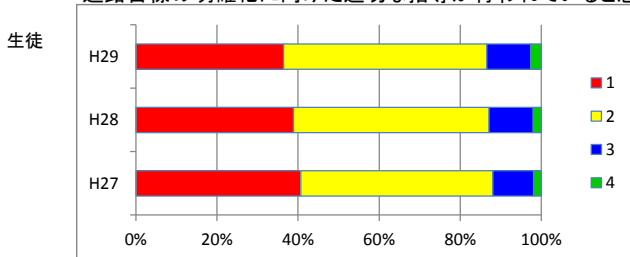
放課後の技術講習会や補講など、資格取得に向けた取り組みは十分であると思いますか。



挨拶やマナーなどの基本的な生活習慣の確立に関する指導が行われていると思いますか。

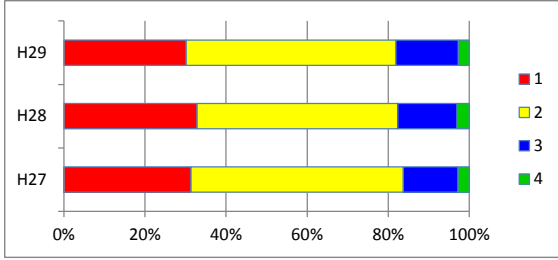


進路目標の明確化に向けた適切な指導が行われていると思いますか。

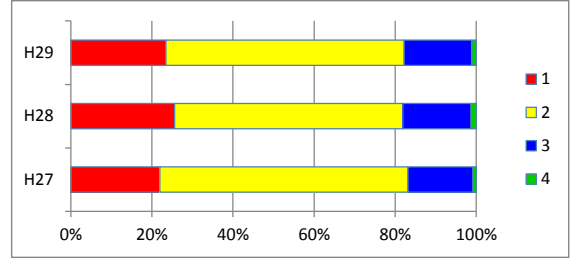


『進路のしおり』『進路だより』など進路に関する情報は分かりやすいと思いますか。

生徒

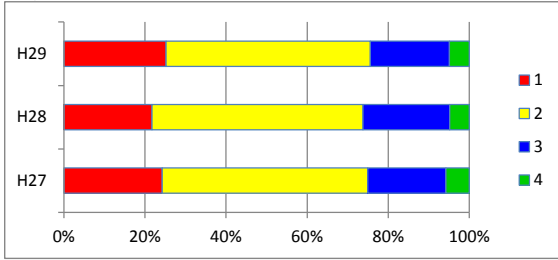


保護者

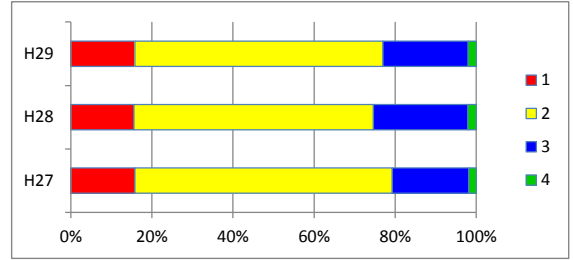


教員やカウンセラーが必要なときに相談に応じてくれる体制ができていると思いますか。

生徒

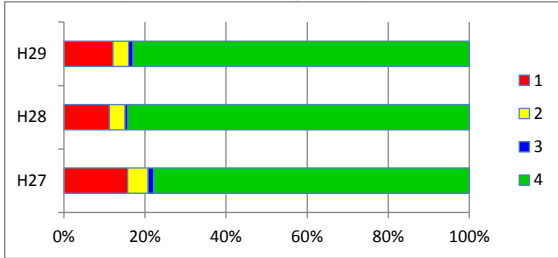


保護者

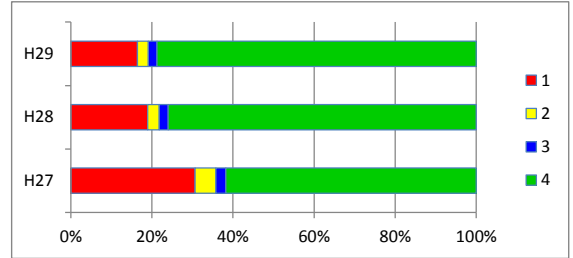


スクールカウンセリングの面談日や予約の手順を知っていますか。 1...知っている 4...知らない

生徒

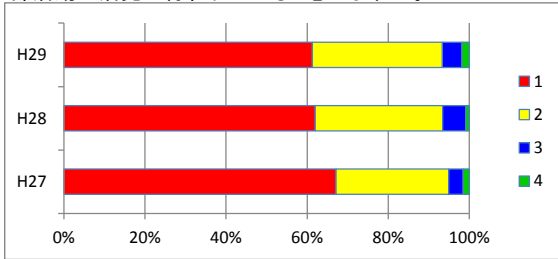


保護者

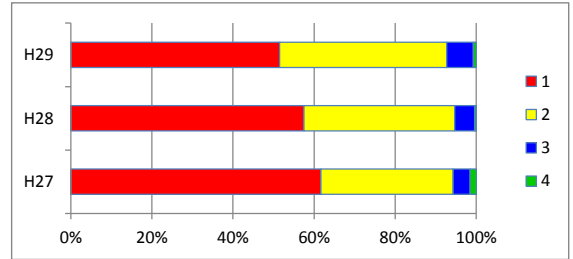


部活動は活発に行われていると思いますか。

生徒

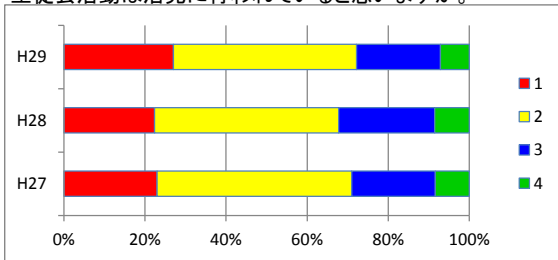


保護者

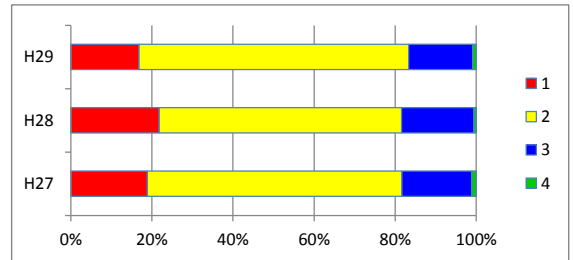


生徒会活動は活発に行われていると思いますか。

生徒

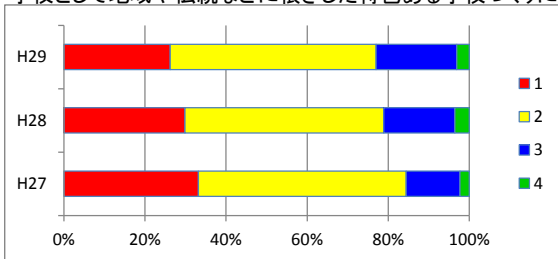


保護者

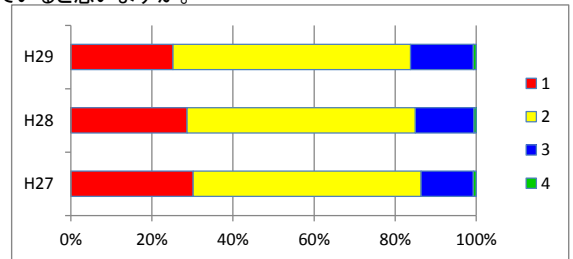


学校として地域や伝統などに根ざした特色ある学校づくりに取り組んでいると思いますか。

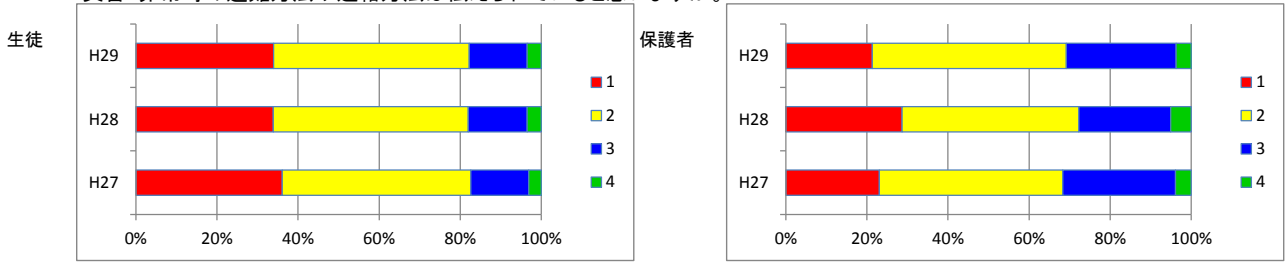
生徒



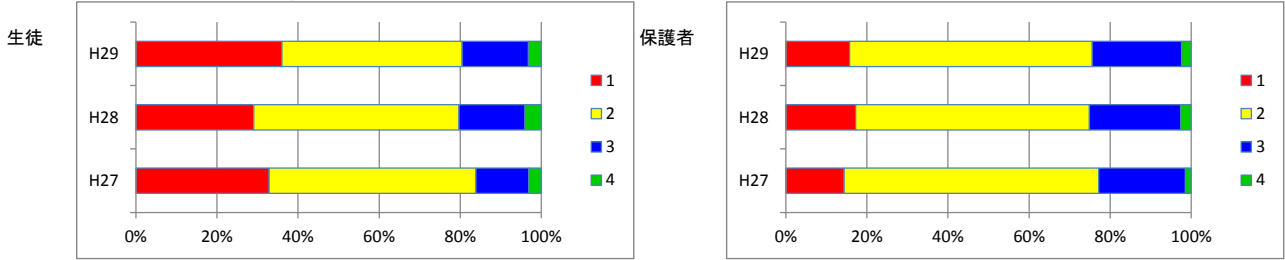
保護者



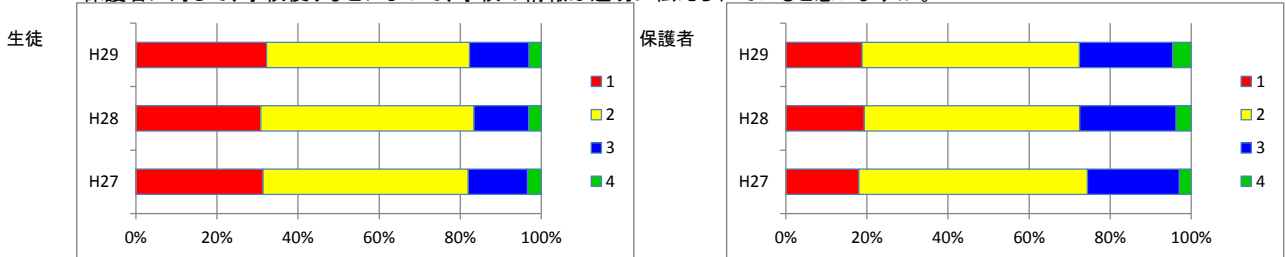
災害・非常時の避難方法や連絡方法は伝えられていると思いますか。



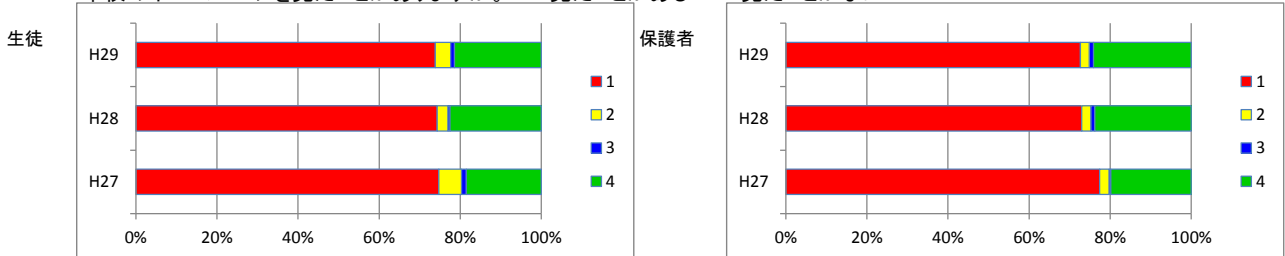
本校では交通安全指導が十分に行なわれていると思いますか。



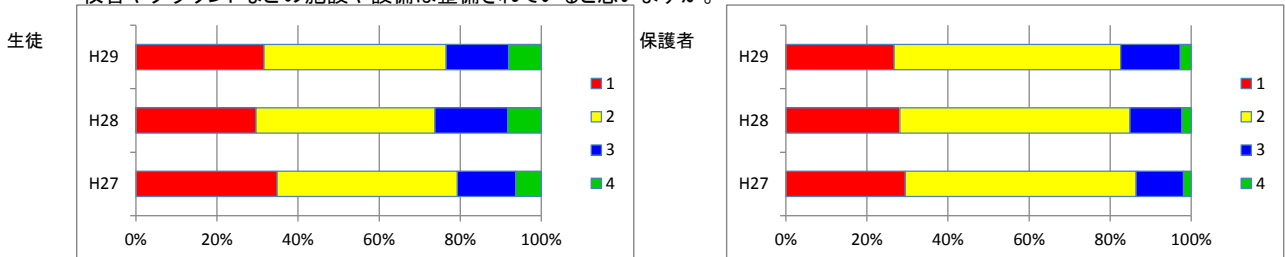
保護者に対して、学校便りなどによって、学校の情報は適切に伝えられていると思いますか。



本校のホームページを見たことがありますか。1…見たことがある 4…見たことがない

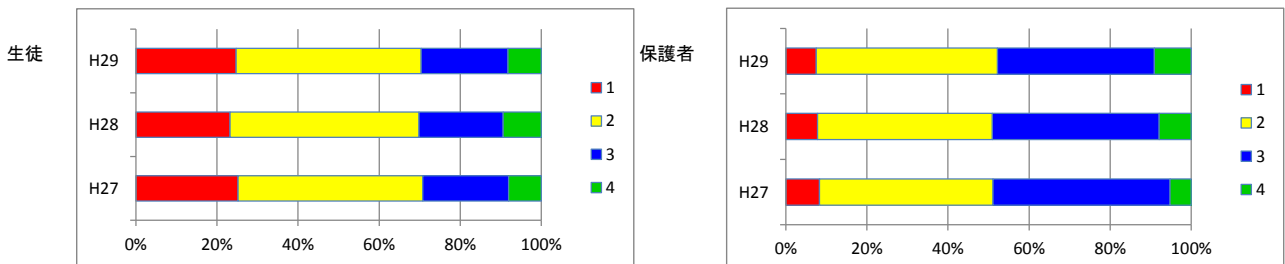


校舎やグラウンドなどの施設や設備は整備されていると思いますか。

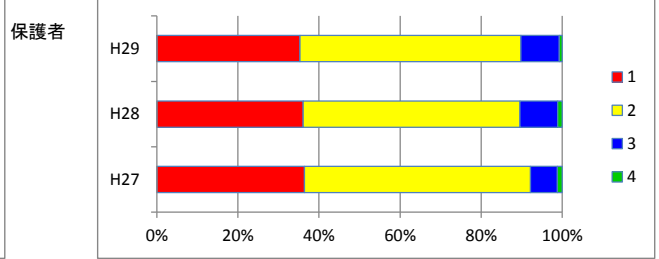
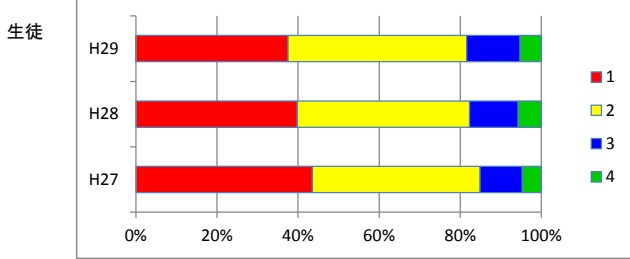


日頃からいじめの実態把握や早期発見に取り組んでいると思いますか。(生徒)

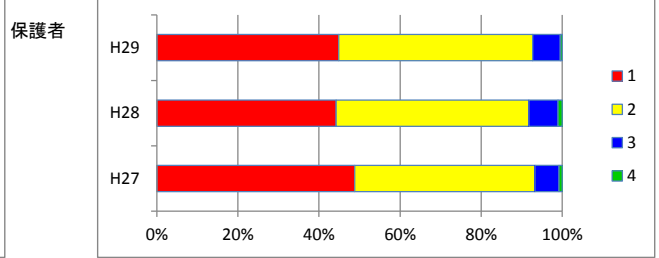
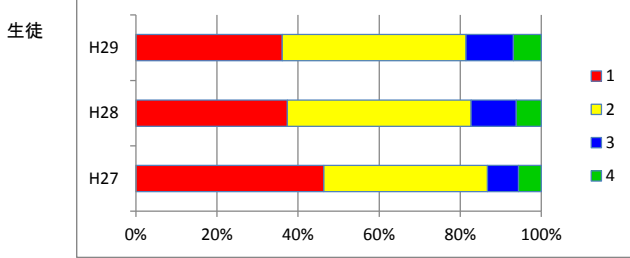
いじめの問題に対する取組方針が保護者と共有されていると思いますか。(保護者)



有意義な学校行事があると思いますか。

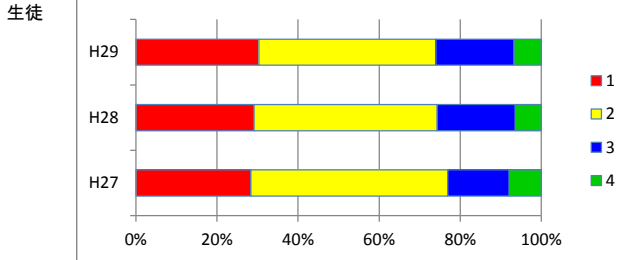


学校生活は充実していると思いますか。

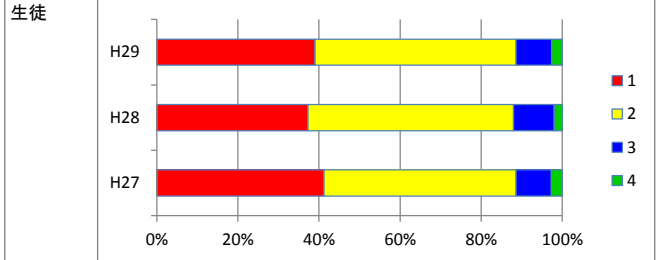


(生徒 独自項目)

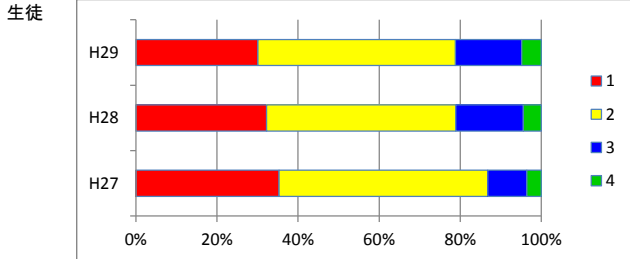
本校の図書館は、学習や読書活動に役立っていると思いますか。



本校の保健室は、心身の健康管理に役立っていると思いますか。

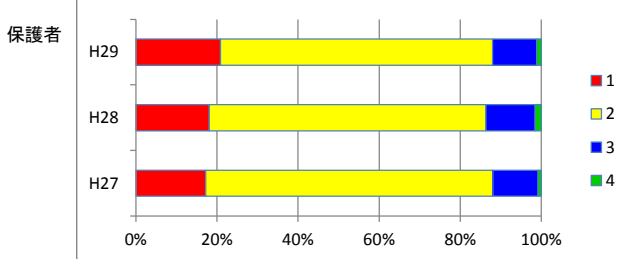


教室、実習室、トイレなど校舎はきれいに使われていますか。

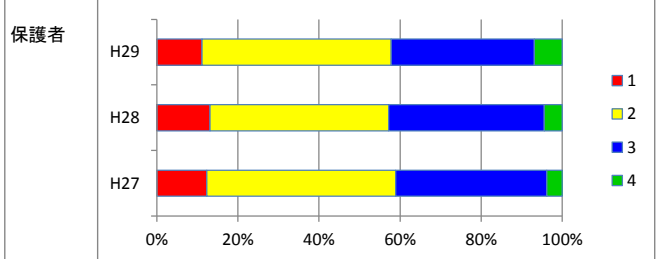


(保護者 独自項目)

PTAの各種行事・研修の運営がスムーズに行われていると思いますか。



学級や科、学年の活動状況を知る機会があると思いますか。



日常の教育活動において、学校と保護者との連携が密であると思いますか。

